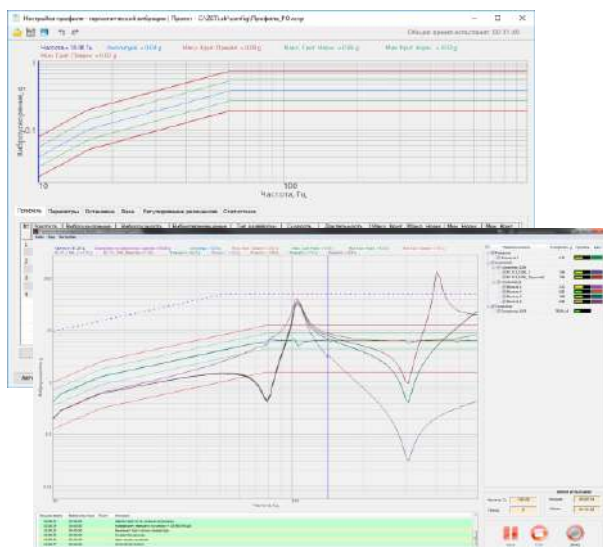


ZETLAB

Программное обеспечение ZETLAB VIBRO

ГАРМОНИЧЕСКАЯ ВИБРАЦИЯ (SINE)



Проведение испытаний изделий на устойчивость к воздействию вибрации гармонического характера в указанном диапазоне частот или на фиксированных частотах в течение определенного промежутка времени. Определение динамических характеристик испытуемого изделия в «идеальных» условиях, а также регистрация основных резонансных частот и грубых механических дефектов на этапе разработки и выпуска изделия.

Интеллектуальный интерфейс настройки параметров профиля испытаний разработан таким образом, чтобы минимизировать вероятность ошибки при конфигурировании:

- автоматический пересчет взаимно зависимых параметров вибрации — виброускорение, виброскорость и виброперемещение; при введении одного из них, остальные заполняются автоматически;
- возможность задать уровень для пропорционального изменения уровня вибрации при проведении испытаний, значения ускорения в таблице профиля будут пересчитаны автоматически согласно установленным параметрам;
- возможность управления пропорциональной загрузкой контрольных параметров при помощи параметра «Эквализация».

АППАРАТНАЯ ЧАСТЬ

Системы управления виброиспытаниями ZET 024 и ZET 028

ПАРАМЕТРЫ СИСТЕМЫ В РЕЖИМЕ ГАРМОНИЧЕСКАЯ ВИБРАЦИЯ

Количество измерительных каналов (каналов обратной связи)	4, 8, 16 ...
Количество каналов управления	до 4
Частотный диапазон	DC ... 20 кГц
Погрешность установки частоты	$\pm 10^{-3}$
Диапазон скоростей автоматической развёртки частоты	до 600 Гц/мин. до 30 отк./мин.
Динамический диапазон автоматического регулирования	120 дБ (140 дБ)



ВОЗМОЖНОСТИ ПРОГРАММНОГО ОБЕСПЕЧЕНИЯ



Встроенная система безопасности позволяет следить за параметрами как контрольного датчика, так и всех следящих, в соответствии с чем производить либо экстренную остановку испытаний, либо оповещение о регистрируемых изменениях.

Для удобства оценки возможности прохождения испытаний по заданным параметрам (учитывая профиль, характеристики изделия и вибростенду) можно активировать функцию «Отображать ограничения по вибростенду — изделию». На графике дополнительно отобразиться максимально допустимый уровень.

Также автоматически рассчитывается ориентировочное время одного прохода и общее время прохождения испытания.

Работа одновременно с несколькими независимыми каналами управления реализована в трёх основных режимах:

- при работе с одним устройством режим работы генератора может быть задан только «В фазе»;
- при работе с двумя и более устройствами режим работы генераторов может быть задан «В фазе», «В противофазе»;
- при работе с тремя и более устройствами режим работы генераторов может быть задан «В фазе», «В противофазе» и «Волна».

